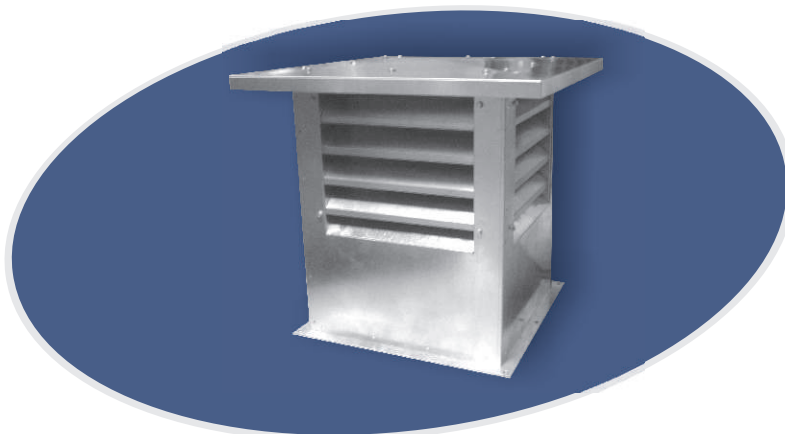


CzD/S - CzD/MS



ПРИМЕНЕНИЕ

Крышные воздухозаборники предназначены для забора свежего воздуха, не допуская при этом попадания атмосферных осадков внутрь помещения. В случае монтажа крышного воздухозаборника в местах, где выступают сильные ветра со скоростью свыше 30м/с, рекомендуется применять дополнительные защитные панели. Воздухозаборники крепятся к крышным основаниям PD/S и PD/MS.

КОНСТРУКЦИЯ

Крышные воздухозаборники полностью изготовлены из листовой оцинкованной стали. Дополнительные панели для защиты от ветра также можно применять в уже замонтированных воздухозаборниках, если выступает такая необходимость.

ОБОЗНАЧЕНИЯ

Крышный воздухозаборник для аппарата UGW/S или UGW/MSA CzD/S - 2 - 1xOS

Типоразмер 0 - 3 для UGW/MSA; 1 - 6 для UGW/S
 Защитные панели 1 - 4 шт.

ТЕХНИЧЕСКИЕ ДАННЫЕ

Основные параметры

Типоразмер аппарата	Типоразмер воздухозаборника	□А мм	В мм	□С мм	Масса, Кг
UGW/MSA-0	CzD/MS-0	470	530	770	21
UGW/MSA-1	CzD/MS-1	520	580	820	27
UGW/MSA-2	CzD/MS-2	650	680	950	38
UGW/MSA-3	CzD/MS-3	550	600	910	24
UGW/S-1	CzD/S-1	550	600	910	24
UGW/S-2	CzD/S-2	585	650	970	30
UGW/S-3	CzD/S-3	660	700	1040	40
UGW/S-4	CzD/S-4	720	800	1120	58
UGW/S-5	CzD/S-5	810	950	1210	70
UGW/S-6	CzD/S-6	910	1050	1310	85

