

PODSTAWY DACHOWE PWD i PWD PLUS

ZASTOSOWANIE

Podstawy dachowe służą do zamocowania wentylatorów dachowych WD oraz WD PLUS.

OPIS URZĄDZENIA

Podstawy dachowe typu B/I, B/II oraz B/III wykonywane są z blachy stalowej ocynkowanej. Mogą być wyposażone w dodatkowe elementy:

- przepustnice samozamykające **SWD**
- tłumiki okrągłe **TWD**
- dyfuzory wlotowe **DW**

136

WENTYLATORY

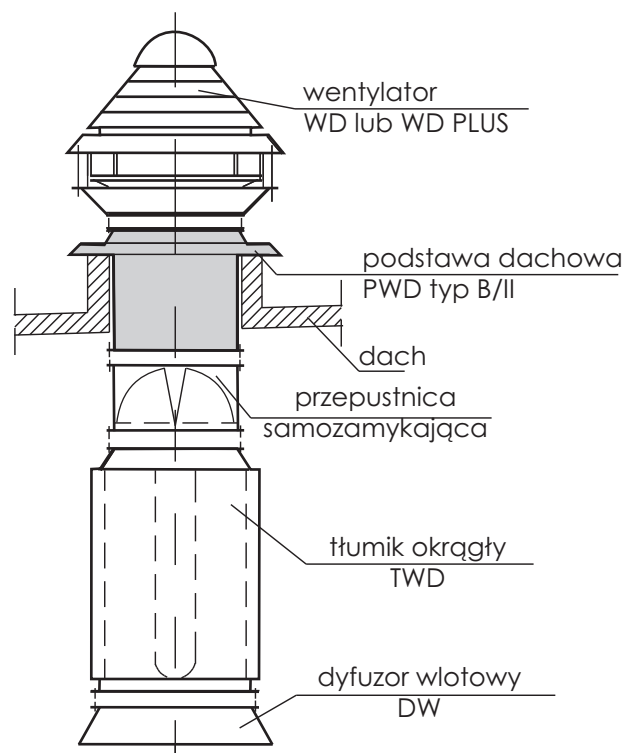
OZNACZENIA

Podstawa dachowa do wentylatora WD lub WD PLUS PWD lub PWD PLUS - 25 - B/I

Wielkość wentylatora	16; 20; 25; 31,5; 40 dla WD 25; 31,5 i 40 dla WD PLUS
----------------------	----------------------------------------------------------

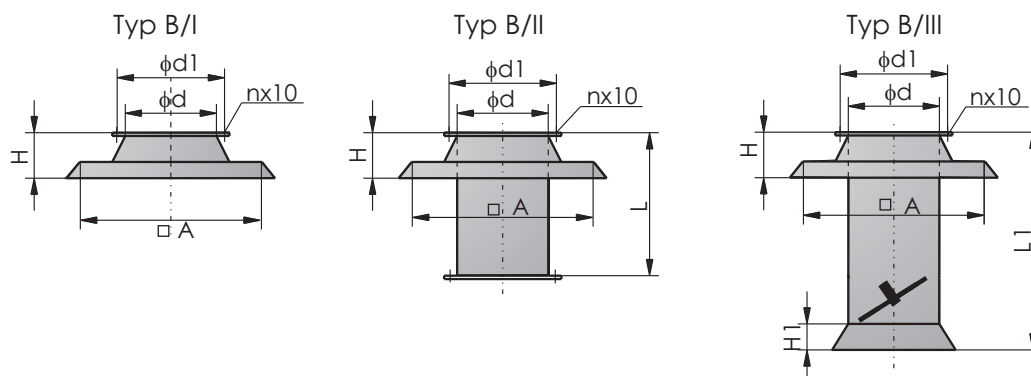
Typ podstawy	B/I; B/II; B/III
--------------	------------------

ZESTAWIENIE WYPOSAŻENIA DODATKOWEGO



DANE TECHNICZNE

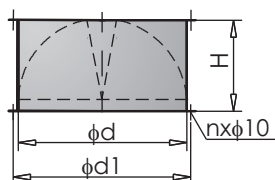
Podstawowe wymiary



Wielkość podstawy	□A [mm]	φ d [mm]	φ d ₁ [mm]	nxφ10	H [mm]	L [mm]	L ₁ [mm]	H ₁ [mm]
PWD-16	340	160	190	4	125	600	720	92
PWD-20	390	200	230	4	125	600	725	92
PWD-25	450	250	280	6	125	600	755	92
PWD-31,5	530	315	345	6	145	800	800	115
PWD-40	640	400	430	8	165	800	1060	117
PWD PLUS-25	530	275	313	6	145	600	800	100
PWD PLUS-31,5	630	355	394	8	165	800	1100	120
PWD PLUS-40	750	450	500	8	190	800	1120	120

ELEMENTY DODATKOWE

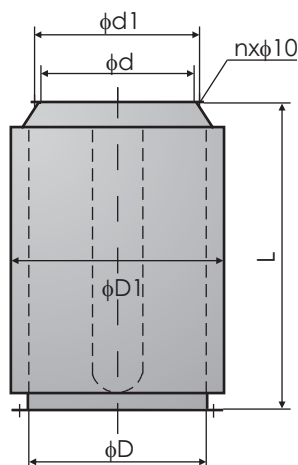
Przepustnica samozamykająca SWD lub SWD PLUS



Wielkość przepustnicy	φ d [mm]	φ d ₁ [mm]	H [mm]	n	Masa [kg]
SWD-16	160	190	140	4	3,0
SWD-20	200	230	160	4	3,5
SWD-25	250	280	180	6	4,0
SWD-31,5	315	345	200	6	5,5
SWD-40	400	430	220	8	6,5
SWD PLUS-25	275	313	160	6	4,2
SWD PLUS-31,5	355	394	220	8	6,0
SWD PLUS-40	450	500	255	8	8,0

Do wszystkich wentylatorów możemy także dostarczyć przepustnice okrągłe jednopłaszczyznowe sterowane ręcznie lub siłownikiem. Należy to dodatkowo zaznaczyć w zamówieniu.

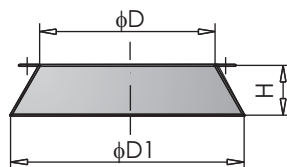
Tłumik okrągły TWD lub TWD PLUS



Wielkość tłumika	ϕd [mm]	ϕd_1 [mm]	ϕD [mm]	ϕD_1 [mm]	L [mm]	n	Masa [kg]
TWD-16	160	190	200	300	480	4	11
TWD-20	200	230	250	350	600	4	14
TWD-25	250	280	315	415	750	6	17
TWD-31,5	315	345	400	500	945	6	21
TWD-40	400	430	500	600	1200	8	26
TWD PLUS-25	275	313	400	500	945	6	21
TWD PLUS-31,5	355	394	500	600	1200	8	26
TWD PLUS-40	450	500	630	730	1530	8	39

Skuteczność tłumienia tłumików okrągłych w skali A ~ 18 [dB(A)]

Dyfuzor wlotowy DW



Wielkość dyfuzora	ϕD [mm]	ϕD_1 [mm]	H [mm]	Masa [kg]
DW-16	200	276	40	0,6
DW-20	250	307	50	1,1
DW-25	315	387	63	1,6
DW-31,5	400	492	80	2,2
DW-40	500	615	100	3,8
DW PLUS-25	400	492	80	2,2
DW PLUS-31,5	500	615	100	3,8
DW PLUS-40	630	775	126	4,6

INFORMACJE DODATKOWE

Do wentylatorów WD i WD PLUS można zastosować również podstawy uniwersalne PU lub podstawy uniwersalne tłumiące PUT.

Dane techniczne podstaw PU i PUT zamieszczone są w karcie katalogowej podstaw uniwersalnych do wentylatorów dachowych, w niniejszym katalogu.