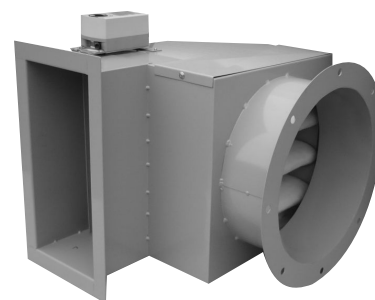


SKRZYNKI CZERPNE DO APARATÓW UGW/D **SkCz/D**



ZASTOSOWANIE

Skrzynki czerpne mogą stanowić dodatkowe wyposażenie aparatów ogrzewczo-wentylacyjnych UGW/D.

Służą do:

- czerpania powietrza świeżego, obiegowego lub ich mieszaniny w dowolnym stosunku;
- oczyszczenia powietrza w filtrze klasy G-2.

OPIS URZĄDZENIA

Skrzynki czerpne wykonywane są w trzech wielkościach.

Kompletne skrzynki składają się z następujących elementów:

- konfuzora stanowiącego przejście z przekroju kwadratowego na okrągły;
- filtra z obudową zewnętrzną;
- skrzynki z przepustnicą jednopłaszczyznową i otworami wlotu powietrza świeżego i obiegowego.

Skrzynki czerpne dostarczane są w wykonaniu lewym lub prawym. Wykonanie lewe stosuje się w aparatach w wykonaniu lewym a prawe w aparatach w wykonaniu prawym.

WARUNKI PRACY

Konstrukcja skrzynek czerpnych umożliwia zastosowanie ich w następujących zestawieniach:

- kompletne;
- bez filtra;
- filtr bez skrzynki mieszającej i króćca elastycznego.

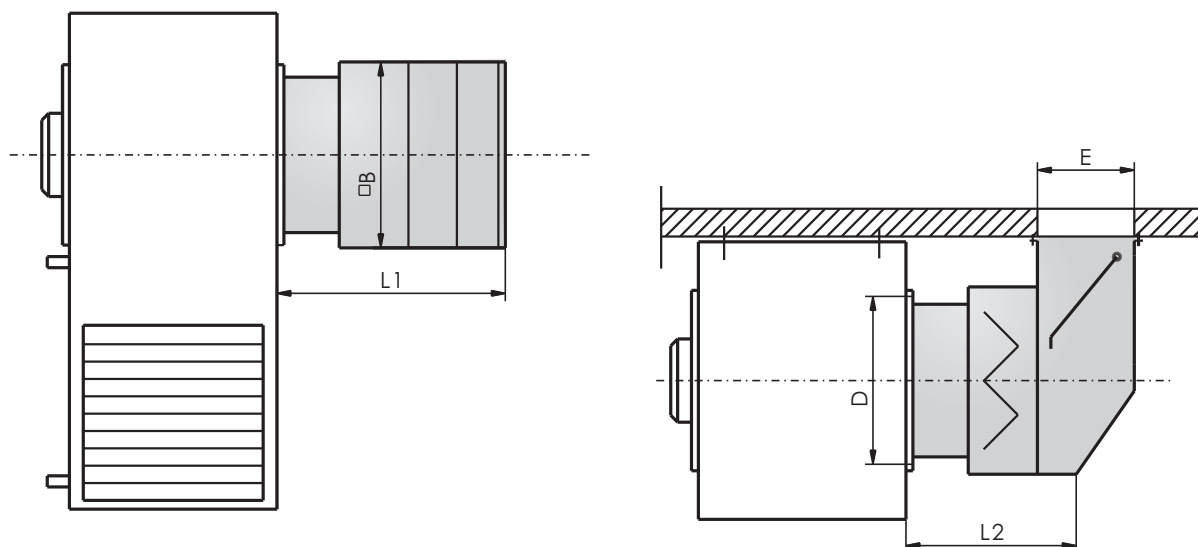
OZNACZENIA

Skrzynka czerpna do aparatu UGW/D SkCz/D - 10 - F

Wielkość	10 - 12
Wyposażenie	skrzynka z filtrem (F) skrzynka bez filtra (B) filtr bez skrzynki (f)

DANE TECHNICZNE

Podstawowe wymiary



Wielkość aparatu	Wielkość skrzynki	D [mm]	B [mm]	E [mm]	L ₁ [mm]	L ₂ [mm]
UGW/D-10	SkCz/D-10	345	330	157	410	378
UGW/D-11	SkCz/D-11	410	415	197	475	464
UGW/D-12	SkCz/D-12	540	515	247	468	547

Opory przepływu powietrza przez kompletną skrzynkę obniżają wydajność powietrza aparatów nie więcej niż 10%, a moc cieplną aparatów o 5%.

W przypadku pracy aparatów ze skrzynkami czerpnymi bez filtrów wydajności powietrza i moce cieplne są zbliżone do wartości podanych w karcie aparatów. Przepustnica w skrzynce czerpnej może być ustawiana ręcznie lub sterowana siłownikiem z poziomu podłogi.