

## WDVOS

Typoszereg wentylatorów dachowych o niskiej głośności pracy



Wentylatory dachowe z pionowym wypływem powietrza WDVOS charakteryzują się nowoczesną stylistyką, która była możliwa do osiągnięcia przez wykonanie elementów obudowy z tworzywa. Zastosowany wysokosprawny wentylator oraz nie korodujące i zabarwione w masie elementy obudowy gwarantują niezawodną wieloletnią pracę i niezmienny wygląd wentylatora.

### ZASTOSOWANIE

Wentylatory dachowe z pionowym wypływem powietrza służą do usuwania powietrza z hal produkcyjnych, magazynów, pawilonów handlowych, sklepów, biur itp.

Usuwane zużyte powietrze może być zanieczyszczone oparami i gazami korodującymi oraz zanieczyszczone pyłami w granicach dopuszczalnych przepisami ze względu na ochronę środowiska.

### OPIS URZĄDZENIA

Typoszereg wentylatorów dachowych zawiera 4 wielkości.

Wentylatory składają się z:

- wysokosprawnego wirnika promieniowego z tworzywa z silnikiem umieszczonym wewnątrz wirnika;
- płyty nośnej wykonanej z laminatu poliestrowo-szklanego lub blachy ocynkowanej;
- osłony wykonanej z laminatu poliestrowo-szklanego.

Wentylatory są przystosowane do zamocowania na podstawach uniwersalnych lub podstawach uniwersalnych tłumiących.

### WARUNKI PRACY

Wentylatory dostarczane są z silnikami:

- **jednofazowymi** (dla wielkości 35 i 45) z możliwością podłączenia do 5-cio biegowych regulatorów prędkości obrotowej
- **trójfazowymi dwubiegowymi** (dla wielkości 31; 35; 40 i 45)

Dopuszczalna temperatura usuwanego powietrza wynosi 50°C.

### OZNACZENIA

Wentylator dachowy

WDVOS - 25 - J

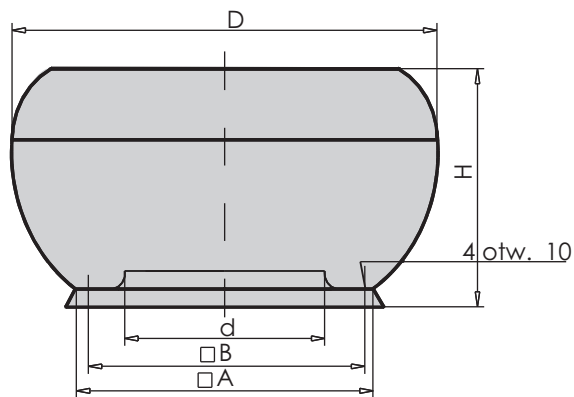
Wielkość 31; 35; 40; 45

Typ silnika jednofazowy (J);  
trójfazowy dwubiegowy (TD)

# WENTYLATORY DACHOWE WDVOS

## DANE TECHNICZNE

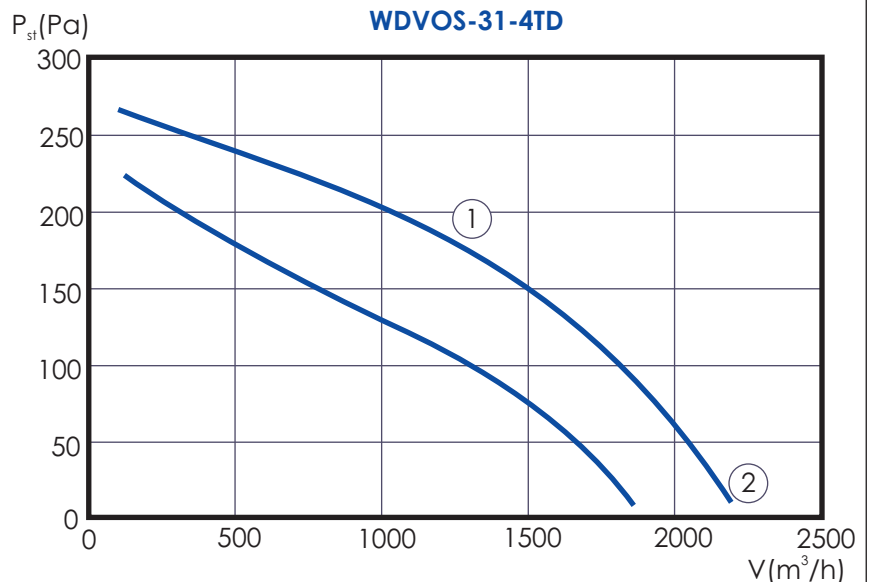
Podstawowe wymiary



Wielkość wentylatora	d [mm]	D [mm]	A [mm]	B [mm]	H [mm]	Masa [kg]
WDVOS-31	203	807	605	480	465	20,5
WDVOS-35	228	807	605	480	465	24
WDVOS-40	257	927	675	560	560	28
WDVOS-45	297	927	675	560	560	32,5

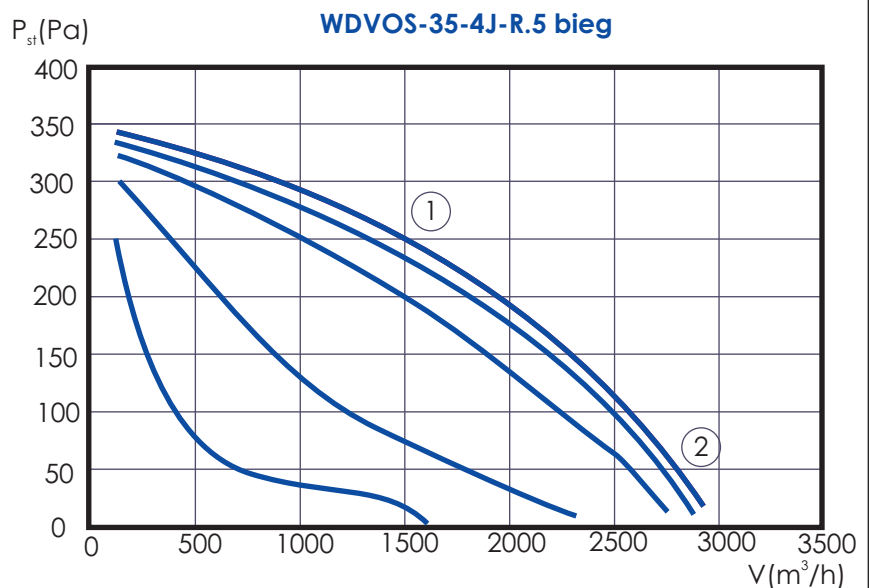
### Silnik

RH31V-VDK.2C.1R  
3~400 V  
0,14/0,10 kW  
0,29/0,16 A  
1340/1090 obr/min



### Silnik

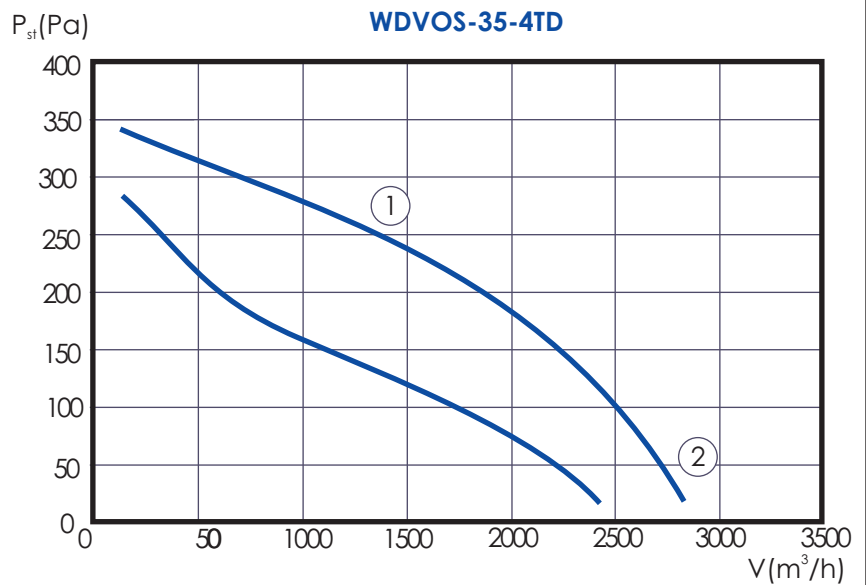
RH35V-4EK.4C.1R  
1~230 V  
0,27 kW  
1,3 A  
1390÷650 obr/min  
Reg. 5 biegowy



Pst – podciśnienie statyczne w otworze wlotowym do wentylatora

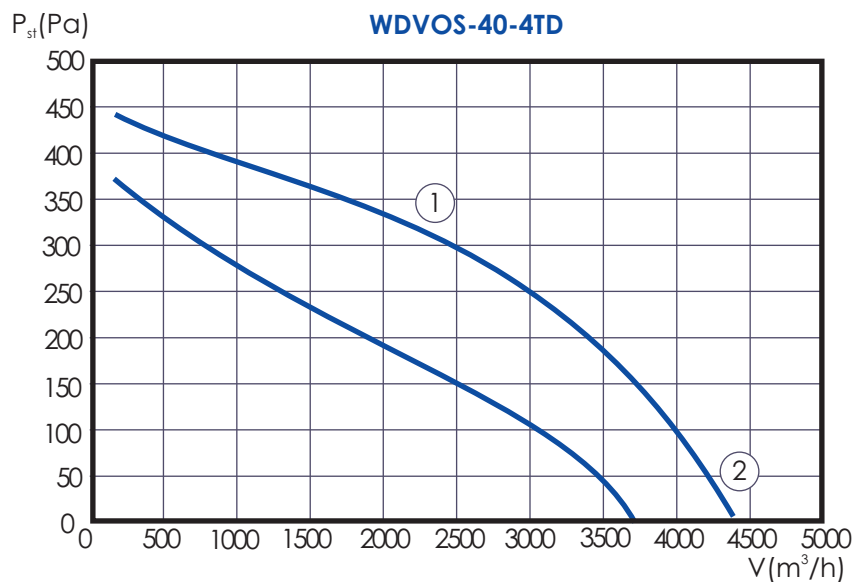
## Silnik

RH35V-VDK.4A.1R  
 3~400 V  
 0,24/0,16 kW  
 0,47/0,27 A  
 1340/1060 obr/min



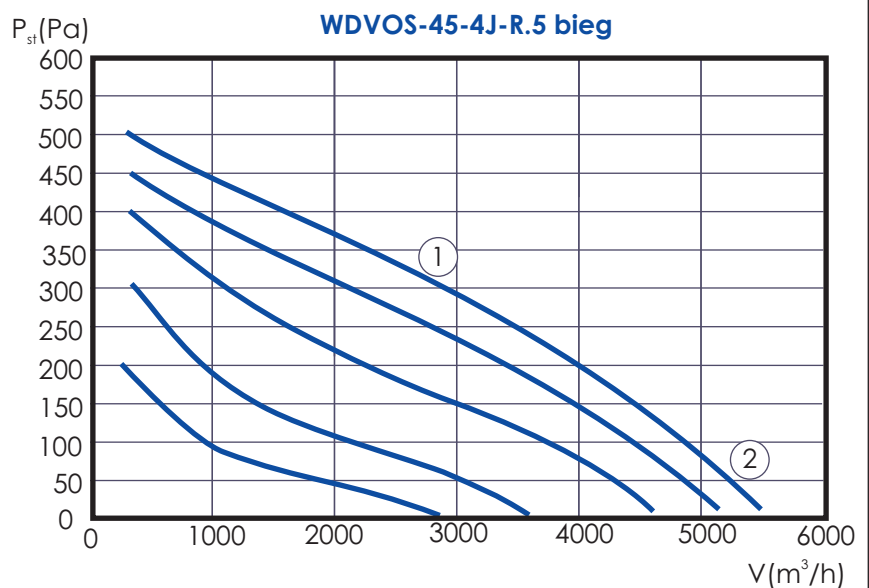
## Silnik

RH40V-VDK.4C.1R  
 3~400 V  
 0,44/0,31 kW  
 0,77/0,50 A  
 1320/1010 obr/min



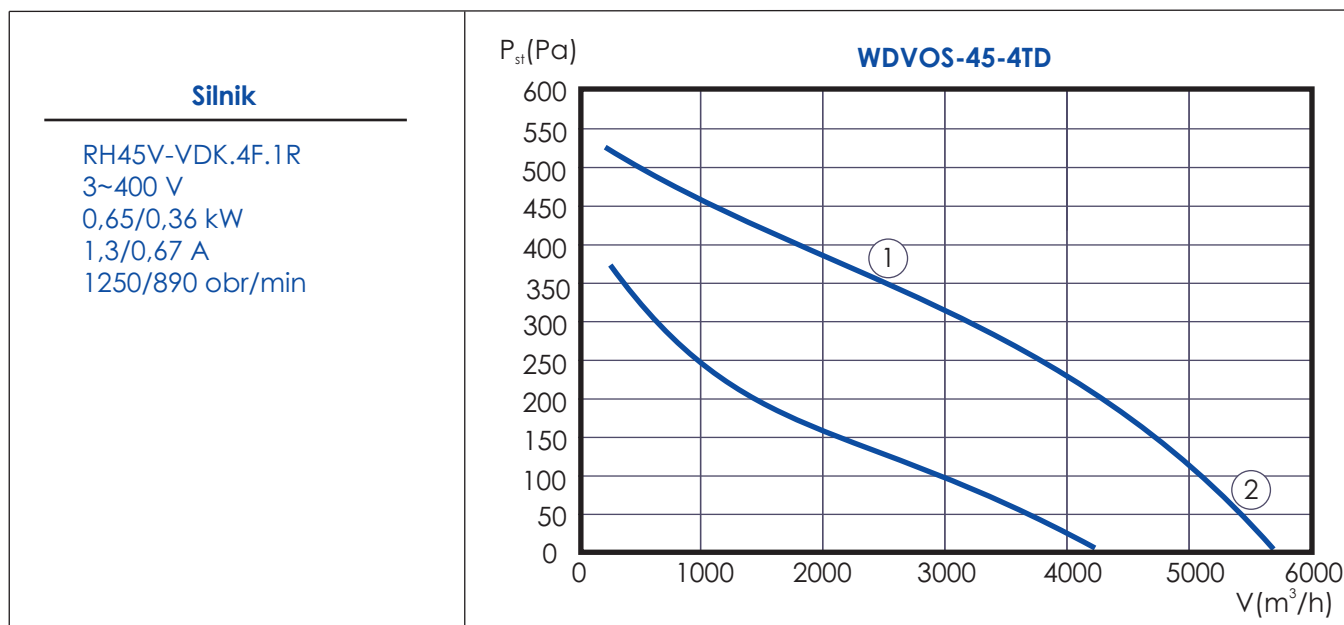
## Silnik

RH45V-4EK.4I.1R  
 1~230 V  
 0,62 kW  
 2,8 A  
 1230÷610 obr/min  
 Reg. 5 biegowy



P<sub>st</sub> – podciśnienie statyczne w otworze wlotowym do wentylatora

# WENTYLATORY DACHOWE WDVOS



P<sub>st</sub> – podciśnienie statyczne w otworze wlotowym do wentylatora

Głośność pracy wentylatorów

Wielkość wentylatora	Głośność [dB(A)] wentylatorów z silnikami jedno i trójfazowymi							
	Od strony wylotu powietrza*				Od strony wlotu powietrza**			
	W punkcie ①		W punkcie ②		W punkcie ①		W punkcie ②	
	Z odl. 1m	Z odl. 5m	Z odl. 1m	Z odl. 5m	Z odl. 1m	Z odl. 5m	Z odl. 1m	Z odl. 5m
WDVOS-31	53	41	61	49	54	49	62	57
WDVOS-35	57	45	65	53	58	53	66	61
WDVOS-40	59	47	67	55	60	55	68	63
WDVOS-45	62	50	69	57	63	58	70	65

\*Głośność w dB(A) – poziom ciśnienia akustycznego od strony wylotu powietrza, w polu swobodnym z uwzględnieniem współczynnika kierunkowego Q=2 i odległości od wentylatora podanych w tabeli.

\*\*Głośność w dB(A) - poziom ciśnienia akustycznego od strony wlotu powietrza z uwzględnieniem zdolności pochłaniania pomieszczenia A=100m<sup>2</sup>, współczynnika kierunkowego Q=2 i odległości od wlotu powietrza podanych w tabeli.

Podane w tabeli głośności dotyczą wentylatorów na podstawach uniwersalnych PU o wysokości 30 cm „bez tłumików”. Wentylatory na podstawach uniwersalnych tłumiących PUT mają poziomy ciśnienia akustycznego od strony wlotu powietrza niższe o **12 [dBA]** od ww.

## INFORMACJE DODATKOWE

Do wentylatorów dachowych WDVOS możemy dostarczyć dodatkowe wyposażenie:

- podstawy uniwersalne
- i elementy dodatkowe.

Wielkość wentylatora	Wielkość podstawy uniwersalnej		Elementy dodatkowe			
			Płyta montażowa	Przepustnica	Dyfuzor wlotowy	Króciec elastyczny
WDVOS-31	PU-4	PUT-4	PM-4	SWD-4	DW-4	KE-4
WDVOS-35	PU-4	PUT-4	PM-4	SWD-4	DW-4	KE-4
WDVOS-40	PU-5	PUT-5	PM-5	SWD-5	DW-5	KE-5
WDVOS-45	PU-5	PUT-5	PM-5	SWD-5	DW-5	KE-5

## Elementy niezbędne dla zamontowania wentylatorów WDVOS

- podstawy uniwersalne **PU**;
- lub podstawy uniwersalne tłumiące **PUT**.

Elementy dodatkowe dostarczane do wentylatorów WDVOS

- płyty montażowe PM;
- przepustnice samozamykające SWD lub przepustnice jednopłaszczyznowe sterowane ręcznie lub przy wykorzystaniu siłownika;
- dyfuzory wlotowe DW;
- króćce elastyczne KE.

Dane techniczne wyposażenia dodatkowego wentylatorów zamieszczone są w karcie katalogowej podstaw uniwersalnych, w niniejszym katalogu.

## **AUTOMATYKA**

Opis działania oraz doboru układów automatyki wentylatorów zamieszczony jest w dziale STEROWANIE I AUTOMATYKA WENTYLATORÓW, w niniejszym katalogu.