

## WDVOSC

Typoszereg wentylatorów dachowych o szczególnie niskiej głośności  
w obszarze pracy z największą sprawnością



**Wentylatory WDVOSC są tak zaprojektowane aby w sposób maksymalny obniżyć głośność ich pracy. W porównaniu do wentylatorów WDVOS mają niższe prędkości obrotowe wirników wentylatorów i mniejsze moce silników.**

### ZASTOSOWANIE

Wentylatory dachowe z pionowym wypływem powietrza służą do usuwania powietrza z biur, pawilonów handlowych, sklepów i innych budynków użyteczności publicznej, wszędzie tam gdzie wymagane jest zastosowanie wentylatorów o szczególnie niskiej głośności.

Usuwane zużyte powietrze może być zanieczyszczone oparami i gazami korodującymi oraz zanieczyszczone pyłami w granicach dopuszczalnych przepisami ze względu na ochronę środowiska.

### OPIS URZĄDZENIA

Typoszereg wentylatorów dachowych zawiera 4 wielkości.

Wentylatory składają się z:

- wysokosprawnego wirnika promieniowego z tworzywa z silnikiem umieszczonym wewnątrz wirnika;
- płyty nośnej wykonanej z laminatu poliestrowo-szklanego lub blachy ocynkowanej;
- osłony wykonanej z laminatu poliestrowo-szklanego.

Wentylatory są przystosowane do zamocowania na podstawach uniwersalnych lub podstawach uniwersalnych tłumiących.

### WARUNKI PRACY

Wentylatory dostarczane są z silnikami:

- jednofazowymi
- trójfazowymi dwubiegowymi

Dopuszczalna temperatura usuwanego powietrza wynosi 50°C.

### OZNACZENIA

Wentylator dachowy

WDVOSC - 35 - J

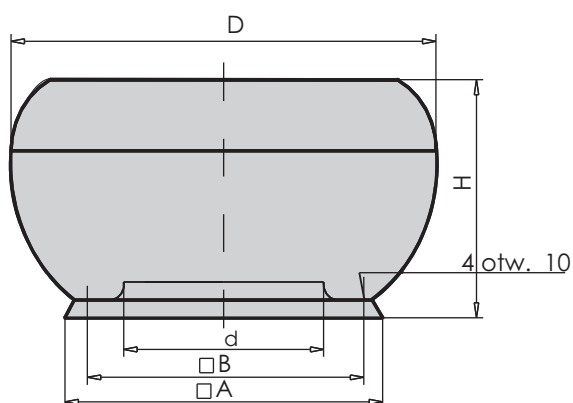
Wielkość 31; 35; 40; 45

Typ silnika jednofazowy (J);  
trójfazowy dwubiegowy (TD)

# WENTYLATORY DACHOWE WDVOSC

## DANE TECHNICZNE

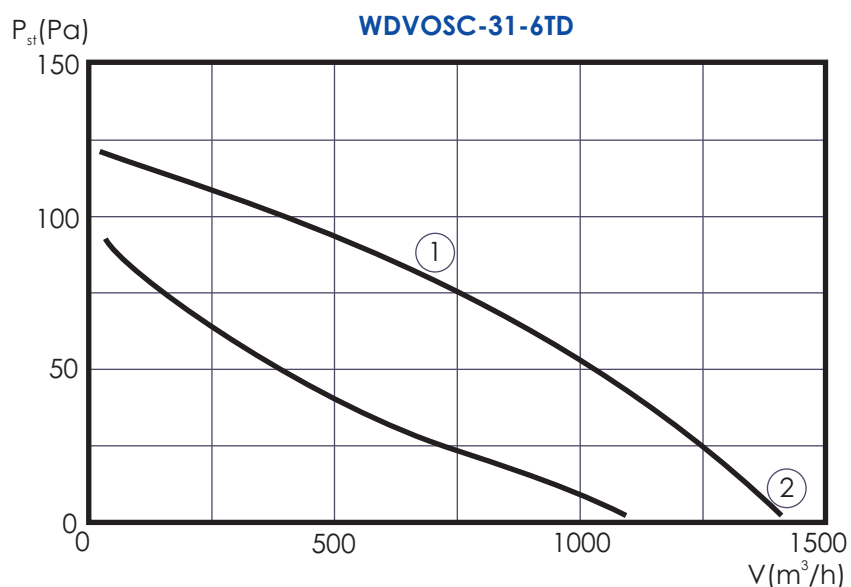
Podstawowe wymiary



Wielkość wentylatora	d [mm]	D [mm]	A [mm]	B [mm]	H [mm]	Masa [kg]
WDVOSC-31	203	807	605	480	465	20
WDVOSC-35	228	807	605	480	465	22
WDVOSC-40	258	927	675	560	560	28
WDVOSC-45	297	927	675	560	560	31

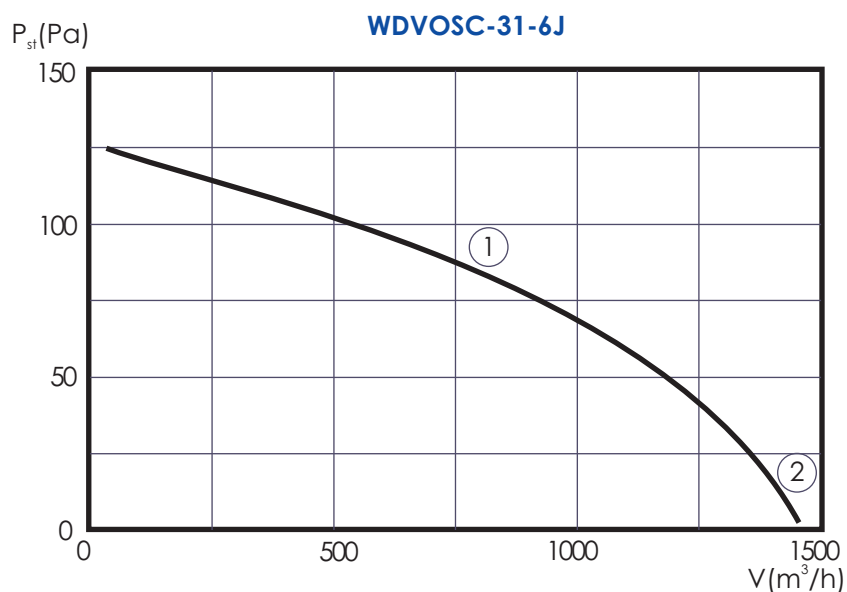
### Silnik

RH31V-SDK.2A.1R  
3~400 V  
0,05/0,03 kW  
0,11/0,06 A  
860/640 obr/min



### Silnik

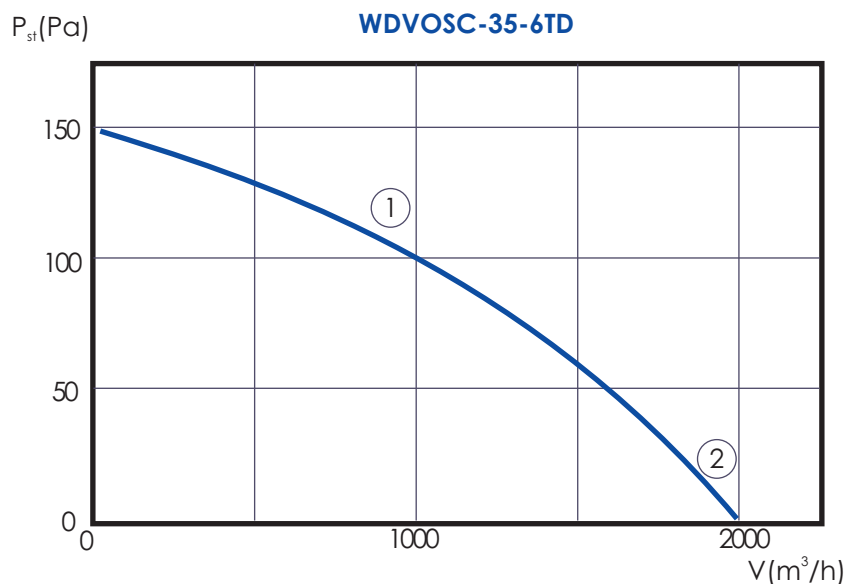
RH31V-6EK.2A.1R  
1~230 V  
0,08 kW  
0,42 A  
920 obr/min



Pst – podciśnienie statyczne w otworze wlotowym do wentylatora

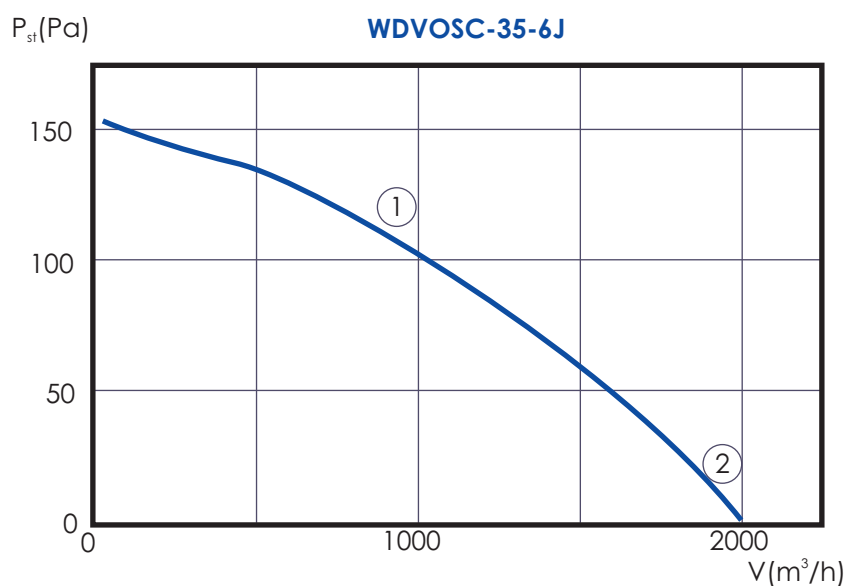
## Silnik

RH35V-6DK.2A.1R  
 3~400 V  
 0,1 kW  
 0,24 A  
 890 obr/min



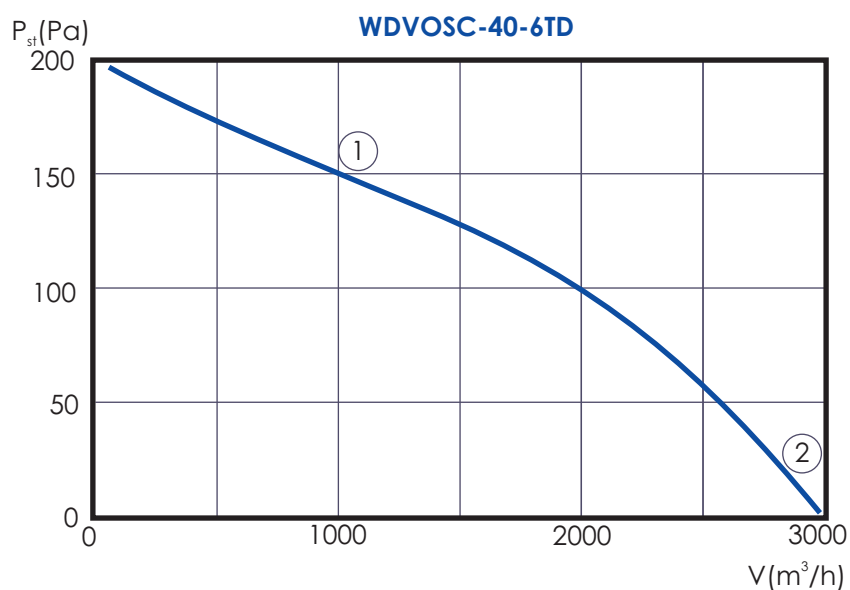
## Silnik

RH35V-6EK.2C.1R  
 1~230 V  
 0,11 kW  
 0,49 A  
 910 obr/min



## Silnik

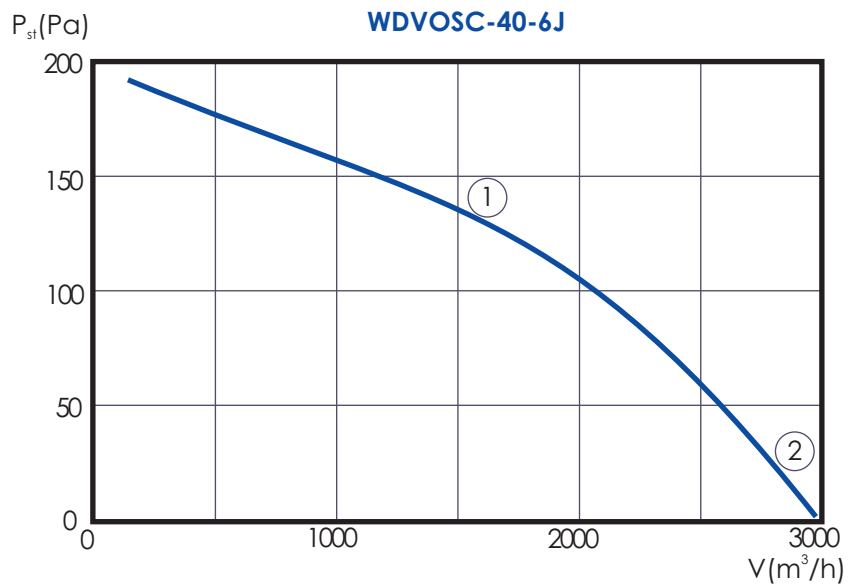
RH40V-6DK.4A.1R  
 3~400 V  
 0,16 kW  
 0,37 A  
 880 obr/min



$P_{st}$  – podciśnienie statyczne w otworze wlotowym do wentylatora

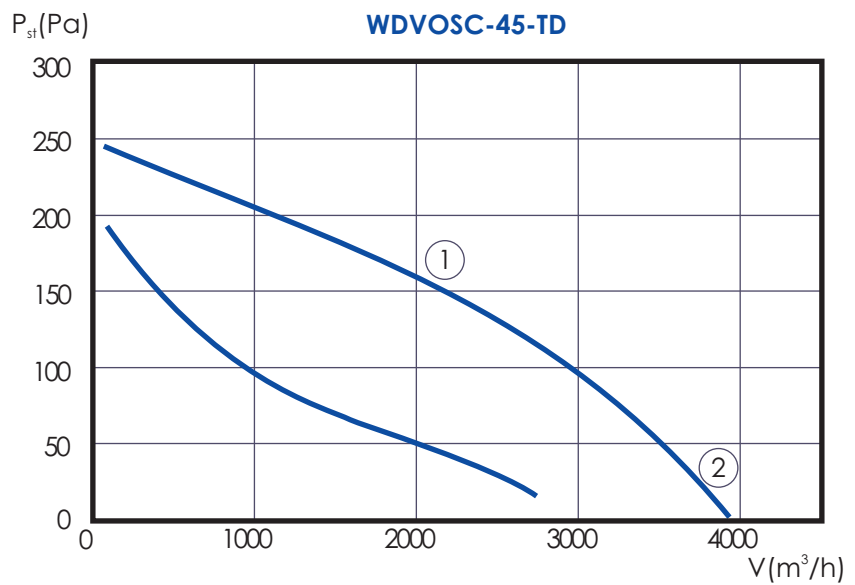
## Silnik

RH40V-6EK.4C.1R  
 1~230 V  
 0,17 kW  
 0,83 A  
 900 obr/min



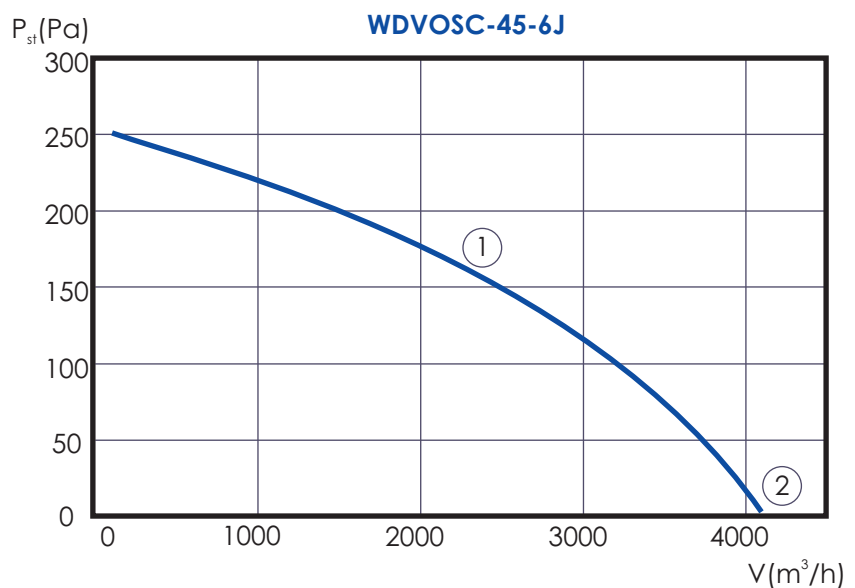
## Silnik

RH45V-SDK.4C.1R  
 3~400 V  
 0,25/0,14 kW  
 0,58/0,30 A  
 880/610 obr/min



## Silnik

RH45V-6EK.4F.1R  
 1~230 V  
 0,30 kW  
 1,4 A  
 920 obr/min



P<sub>st</sub> – podciśnienie statyczne w otworze wlotowym do wentylatora

## Głośność pracy wentylatorów

Wielkość wentylatora	Głośność [dB(A)] wentylatorów z silnikami jedno i trójfazowymi							
	Od strony wylotu powietrza*				Od strony wlotu powietrza**			
	W punkcie ①		W punkcie ②		W punkcie ①		W punkcie ②	
	Z odl. 1m	Z odl. 5m	Z odl. 1m	Z odl. 5m	Z odl. 1m	Z odl. 5m	Z odl. 1m	Z odl. 5m
WDVOSC-31	39	25	49	35	41	35	31	45
WDVOSC-35	44	30	53	39	46	40	55	49
WDVOSC-40	47	33	56	42	49	43	58	52
WDVOSC-45	49	35	59	45	51	45	61	55

\*Głośność w dB(A) – poziom ciśnienia akustycznego od strony wylotu powietrza, w polu swobodnym z uwzględnieniem współczynnika kierunkowego Q=2 i odległości od wentylatora podanych w tabeli.

\*\*Głośność w dB(A) - poziom ciśnienia akustycznego od strony wlotu powietrza z uwzględnieniem zdolności pochłaniania pomieszczenia A=100m<sup>2</sup>, współczynnika kierunkowego Q=2 i odległości od wlotu powietrza podanych w tabeli.

Podane w tabeli głośności dotyczą wentylatorów na podstawach uniwersalnych PU o wysokości 30cm „bez tłumików”. Wentylatory na podstawach uniwersalnych tłumiących PUT mają poziomy ciśnienia akustycznego od strony wlotu powietrza niższe o **12 [dBA]** od ww.

## INFORMACJE DODATKOWE

Do wentylatorów dachowych WDVOSC możemy dostarczyć dodatkowe wyposażenie:

- podstawy uniwersalne
- i elementy dodatkowe.

Wielkość wentylatora	Wielkość podstawy uniwersalnej		Elementy dodatkowe		
			Płyta montażowa	Dyfuzor wlotowy	Króciec elastyczny
WDVOSC-31	PU-4	PUT-4	PM-4	DW-4	KE-4
WDVOSC-35	PU-4	PUT-4	PM-4	DW-4	KE-4
WDVOSC-40	PU-5	PUT-5	PM-5	DW-5	KE-5
WDVOSC-45	PU-5	PUT-5	PM-5	DW-5	KE-5

### Elementy niezbędne dla zamontowania wentylatorów WDVOSC

- podstawy uniwersalne **PU**;
- lub podstawy uniwersalne tłumiące **PUT**.

Elementy dodatkowe dostarczane do wentylatorów WDVOSC

- płyty montażowe PM;
- dyfuzory wlotowe DW;
- króćce elastyczne KE.

Dane techniczne wyposażenia dodatkowego wentylatorów zamieszczone są w karcie katalogowej podstaw uniwersalnych, w niniejszym katalogu.

## AUTOMATYKA

Opis działania oraz doboru układów automatyki wentylatorów zamieszczony jest w dziale STEROWANIE I AUTOMATYKA WENTYLATORÓW, w niniejszym katalogu.