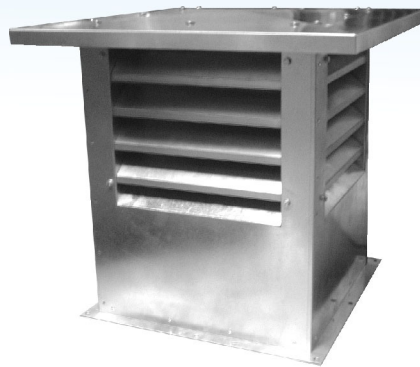


DACHSCHÖPFER FÜR DECKENAPPARATE

CzD/MS und CzD/S



ANWENDUNG

Die Dachschröpfer dienen zum Schöpfen der frischen Luft und zur gleichzeitigen Sicherung des Objektes vor den Niederschlägen. Sie sind an den Anschluss an die Dachgestelle PD/MS und PD/S angepasst.

BESCHREIBUNG DER ANLAGE

Die Dachschröpfer werden aus verzinktem Stahlblech gemacht.

BEZEICHNUNGEN

Dachschröpfer für Apparate UGW/S oder UW/MS

CzD/S - 2

Größe der Apparate [0+3 für UGW/MS
1+6 für UGW/S]

TECHNISCHE ANGABEN

Grundaussmaße

Größe des Apparates	Größe des Schöpfers	A [mm]	B [mm]	C [mm]	Gewicht [kg]
UGW/MSA-0	CzD/MS-0	470	530	770	21
UGW/MSA-1	CzD/MS-1	520	580	820	27
UGW/MSA-2	CzD/MS-2	650	680	950	38
UGW/MSA-3	CzD/MS-3	550	600	910	24
UGW/S-1	CzD/S-1	550	600	910	24
UGW/S-2	CzD/S-2	585	650	970	30
UGW/S-3	CzD/S-3	660	700	1040	40
UGW/S-4	CzD/S-4	720	800	1120	58
UGW/S-5	CzD/S-5	810	950	1210	70
UGW/S-6	CzD/S-6	910	1050	1310	85

