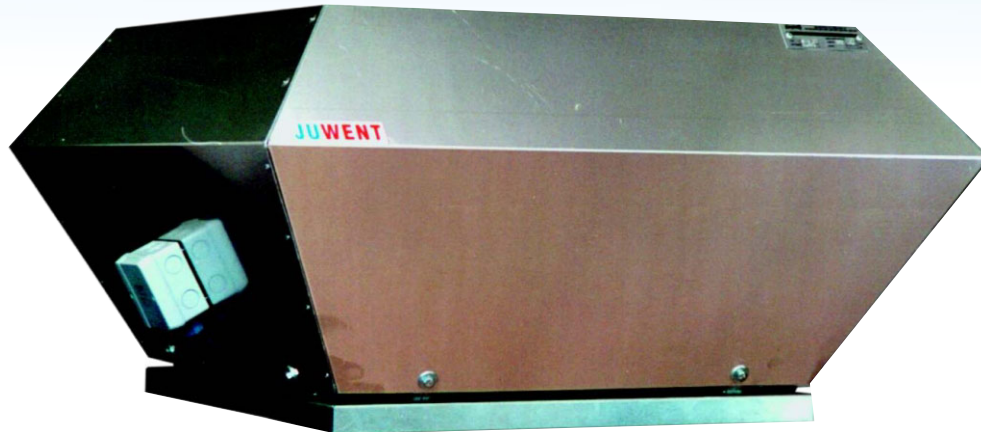


DACHLÜFTER MIT EINEM SENKRECHTEN AUSTRITT

WDV



Anwendung

Der Dachlüfter mit einem lotrechten Luftaustritt dient zum Luftabsaugen aus den Produktionshallen, Lagerhäusern und Handelshallen. Die absaugende Luft kann durch Dünste, aggressive Gase und Staub von der Konzentration, die $0,3 \text{ g/m}^3$ überschreitet, verschmutzt werden. Die Lufttemperatur soll keine 50°C überschreiten.

Beschreibung der Anlage

Die Typenreihe der Dachlüfter enthält zehn Größen.

Der Dachlüfter besteht aus:

- Einem aus Stahl gemachten hochleistungsfähigen Radiallaufrad, in Deutschland hergestellt
- einem Elektromotor mit einem rotierenden Ständer
- einem Dachgestell aus verzinktem Stahlblech
- einer Schutzklappe des Radialrads aus Aluminiumblech

Die Lüfter sind an die Befestigung an das typische Dachgestell oder an die Mauersockel gemäß KB-1 angepasst.

BETRIEBSBEDINGUNGEN

Die Lüfter werden mit den Motoren oder mit den Drehstrommotoren geliefert, mit der Möglichkeit, die Umdrehungen mit Hilfe eines Reglers zu regulieren- das ist nur nach der Sonderbestellung möglich.

BEZEICHNUNGEN

Dachlüfter

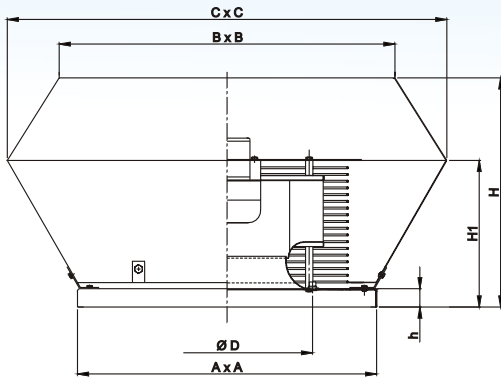
WDV - 22 - T

Größe [22; 25; 28; 31; 35; 40; 50; 56; 63]

Motortyp [J-einphasig, T-dreiphasig]

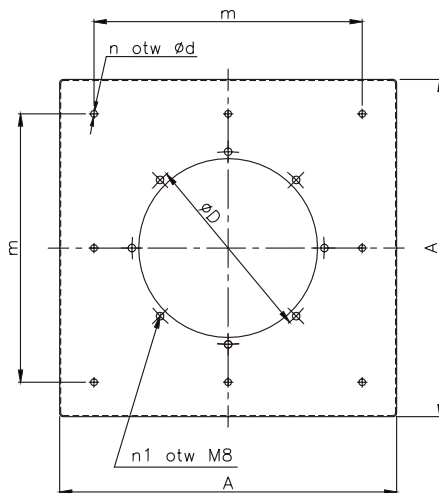
Technische Angaben

Grundaussmaße



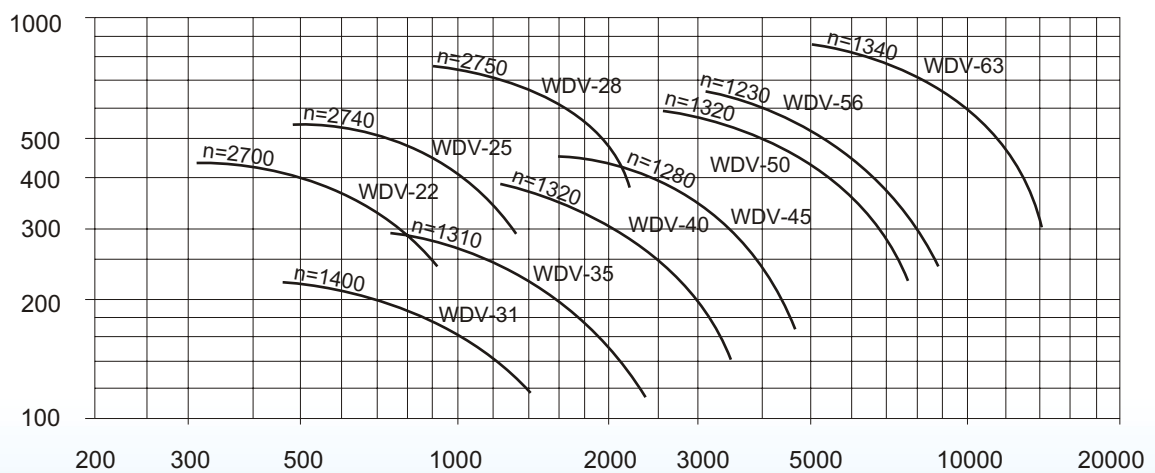
Größe des Lüfters	A [mm]	B [mm]	C [mm]	D [mm]	h [mm]	H [mm]	Gewicht [Kg]
22	430	392	500	230	30	250	10,7
25		480	630			333	14
28	490			720		375	17
31		575	844			432	21
35	680			1000		432	28
40		805	1180			432	32
45	970			1400	514	47	
50		430	530		600	53	
56	650			61			
63	650	99					

Dachgestell



Größe des Lüfters	d [mm]	n [szt.]	n ₁ [szt.]	m [mm]
WDV-22	8,4	4	8	330
WDV-25				390
WDV-28	475			
WDV-31				
WDV-35	10	12	16	580
WDV-40				
WDV-45	8	16	16	705
WDV-50				
WDV-56	870			
WDV-63				

Charakteristika der Lüfter WDV



Lautstärke des Lüfterbetriebs dB(A)

Größe des Lüfters	WDV-22	WDV-25	WDV-28	WDV-31	WDV-35	WDV-40	WDV-45	WDV-50	WDV-56	WDV-63
Im Abstand von 1M	67,5	70,5	73	60	64	66	70	72	73	79
Im Abstand von 5M	60,0	64,0	66	52	56	58	62	64	65	71

Kennwerte der Elektromotore der Lüfter WDV

Drehstrommotore

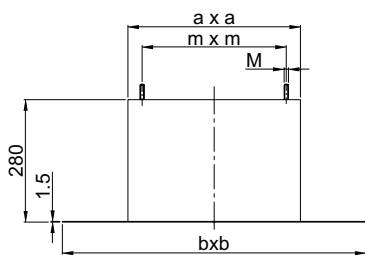
Größe des Lüfters	Motortyp	P [kW]	U [V]	I [A]	f [Hz]	n [min ⁻¹]
WDV-22	2DK.1B.1R	0,19	400	0,34	50	2700
WDV-25	2DK.3B.1R	0,28	400	0,53	50	2740
WDV-28	2DK.3F.1R	0,57	400	1,05	50	2750
WDV-31	4DK.2C.1R	0,15	400	0,36	50	1400
WDV-35	VDK.4A.1R	0,27/0,18	400	0,47/0,28	50	1310/1010
WDV-40	VDK.4C.1R	0,46/0,31	400	0,85/0,49	50	1340/1060
WDV-45	VDK.4F.1R	0,69/0,36	400	1,3/0,66	50	1230/870
WDV-50	VDK.6F.1R	1,2/0,78	400	2,2/1,35	50	1320/1020
WDV-56	VDK.6K.1R	1,8/0,96	400	3,4/1,8	50	1230/860
WDV-63	VDK.7Q.1R	3,9/2,7	400	6,8/4,7	50	1340/1060

Einphasenmotore

WDV-22	2EK.1B.1R	0,20	230	0,88	50	2640
WDV-25	2EK.3B.1R	0,29	230	1,25	50	2670
WDV-28	2EK.3F.1R	0,54	230	2,30	50	2680
WDV-31	4EK.2C.1R	0,17	230	0,9	50	1300
WDV-35	4EK.4C.1R	0,31	230	1,35	50	1370
WDV-40	4EK.4F.1R	0,52	230	2,20	50	1360
WDV-45	4EK.4I.1R	0,74	230	3,20	50	1280

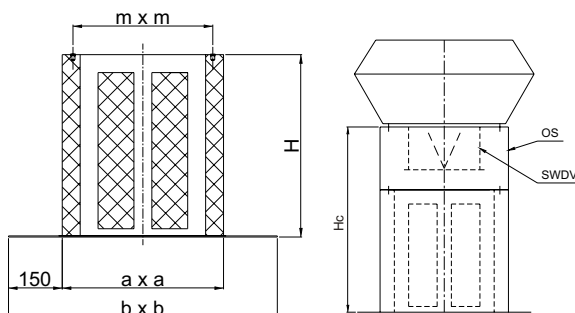
ZUSÄTZLICHE AUSSTATTUNG

Dachgestell

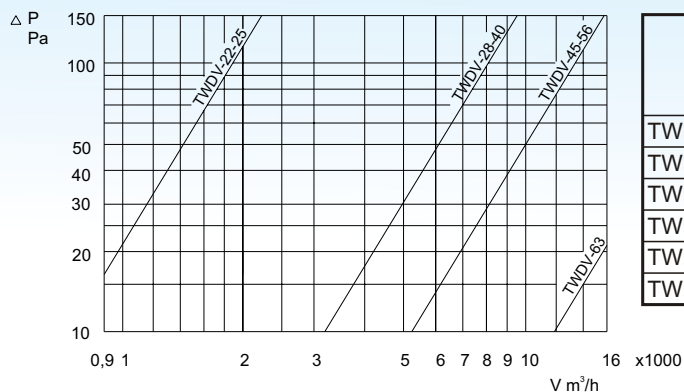


Größe des Lüfters	a [mm]	b [mm]	m [mm]	M [mm]	Gewicht [Kg]
PWDV-22;25	390	690	330	M8	3,7
PWDV-28;31	450	750	390		4,2
PWDV-35;40	535	835	475		5,5
PWDV-45	640	940	580	M10	7,0
PWDV-50;56	765	1065	705		12,5
PWDV-63	930	1230	870		16,0

Schallfänger



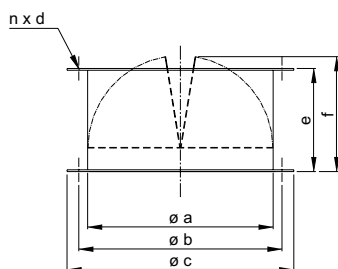
Größe des Lüfters	a [mm]	b [mm]	m [mm]	H [mm]	Hc [mm]	Gewicht [Kg]
TWDV-22;25	390	690	330	550	700	11
TWDV-28;31	450	750	390			19
TWDV-35;40	535	835	475	750	950	28
TWDV-45	640	940	580			42
TWDV-50;56	765	1065	705	800	1100	61
TWDV-63	930	1230	870			90



Dämpfungsempfindlichkeit in dB(A)

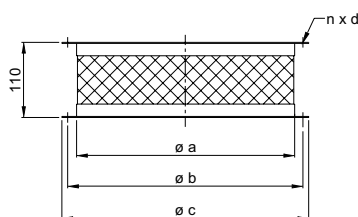
Größe	Tluminie [dB]	Frequenz [Hz]							
		63	125	250	500	1000	2000	4000	8000
TWDV-22;25	15	3	5	8	12	19	22	20	15
TWDV-28;31	15	3	5	8	13	18	21	20	15
TWDV-35;40	15	3	5	8	13	19	25	17	15
TWDV-45	16	3	5	8	12	19	22	19	16
TWDV-50;56	16	3	5	8	11	20	25	22	15
TWDV-63	16	3	5	8	13	20	25	22	16

Luftschieber



Größe	a [mm]	b [mm]	c [mm]	e [mm]	f [mm]	nxd [mm]	Gewicht [Kg]
SWDV-20;25	200	230	270	135	150	8x8	3,0
SWDV-28;31	250	280	320	135	150	8x8	3,2
SWDV-35;40	315	345	385	175	200	8x8	5,8
SWDV-45;50	400	430	470	240	240	6x10	7,0
SWDV-56;63	500	530	570	270	270	6x10	12

Verbinder



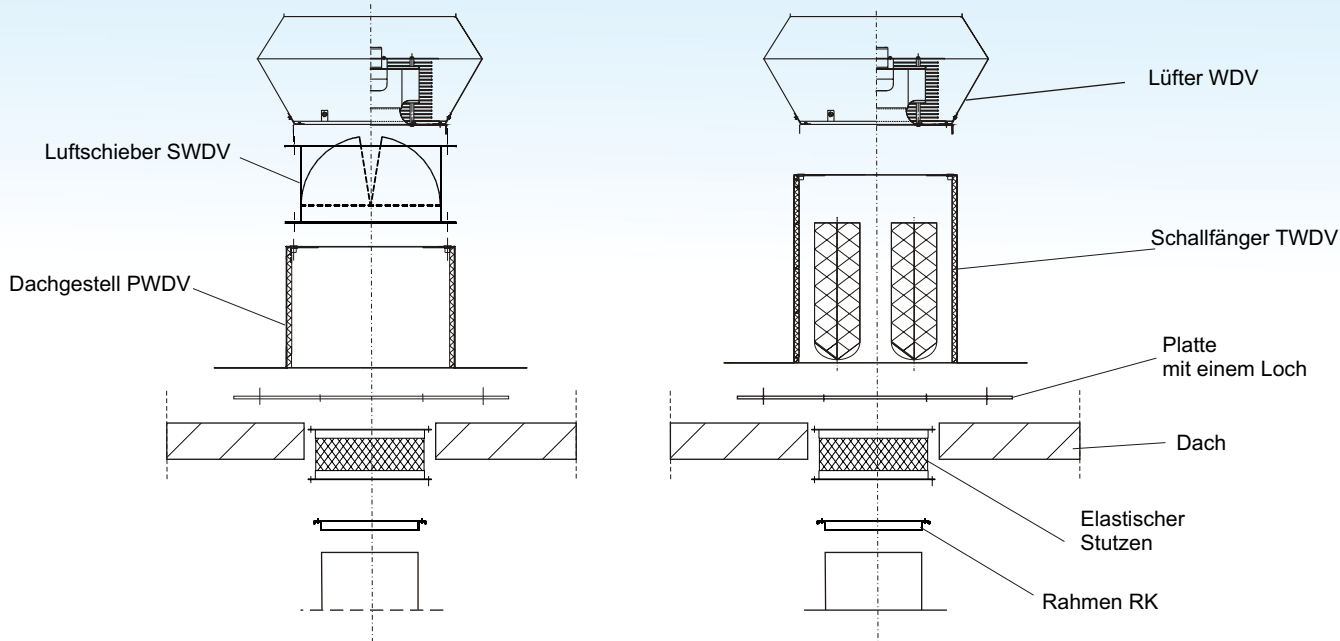
Größe	a [mm]	b [mm]	c [mm]	nxd [mm]
KE-20;25	200	230	270	8x8
KE-28;31	250	280	320	8x8
KE-35;40	315	345	385	8x8
KE-45;50	400	430	470	6x10
KE-56;63	500	530	570	6x10

Rahmen RK



Der Rahmen ist aus verzinktem Rand Typ P-20 gemacht.
 Verzinkte Ecken Typ S-20
 Die Ausmaße des Rahmens passen an die Typenreihe der Ausmaße der Anlage.

Art und Weise der Montage



WDV 22 - 2J

230V ±10% 50 Hz

N 0,2 kW

I 0,88 A

n 2640 min⁻¹

I_a 1,65 A

t_r 40 °C

V_{max} 1290 m³/h

	U	I	N	n
	V	A	W	min ⁻¹
①	230	0,66	150	2790
②	230	0,88	200	2640
③	230	0,79	180	2700
④	160	0,79	135	2420
⑤	160	1,05	170	1740
⑥	160	1,0	165	2050
⑦	130	0,86	115	1730
⑧	130	0,96	125	1240
⑨	130	0,93	120	1360
⑩	105	0,78	79	800

WDV 22 - 2T

400V ±10% 50 Hz

N 0,19 kW

I 0,34 A

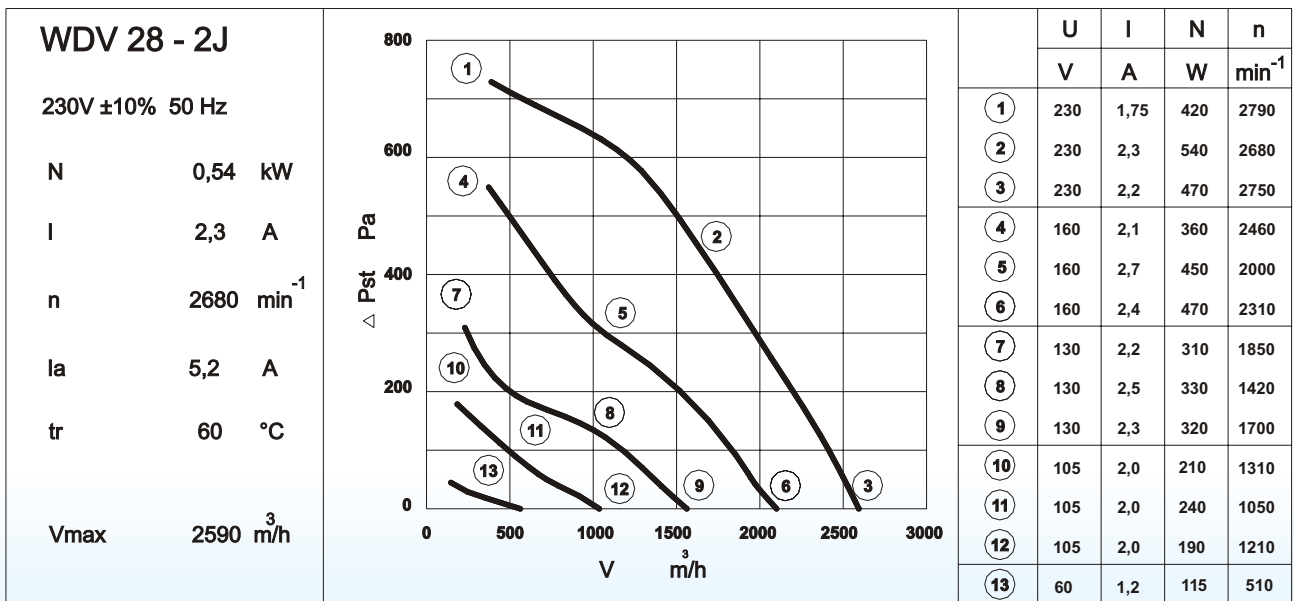
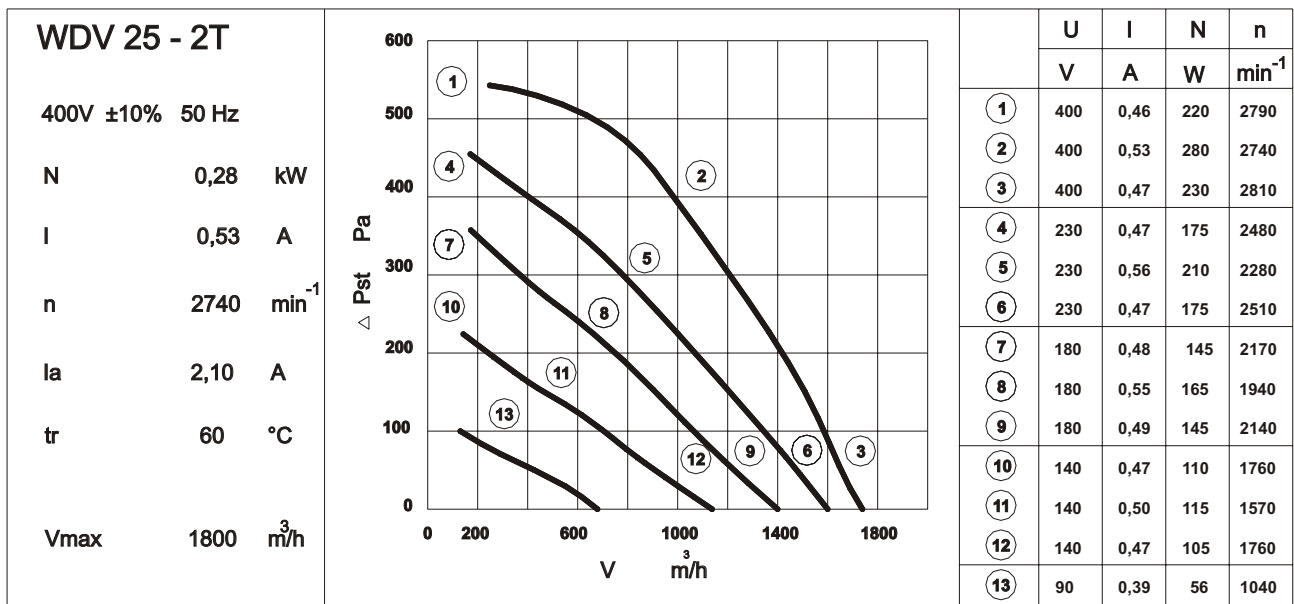
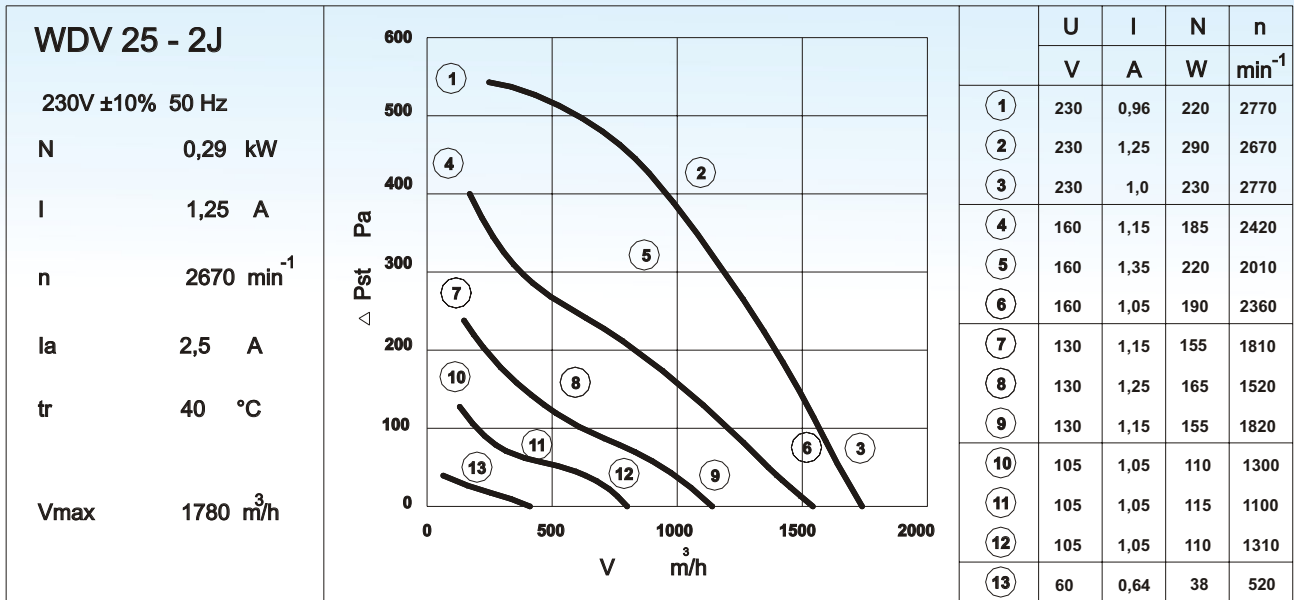
n 2700 min⁻¹

I_a 1,15 A

t_r 70 °C

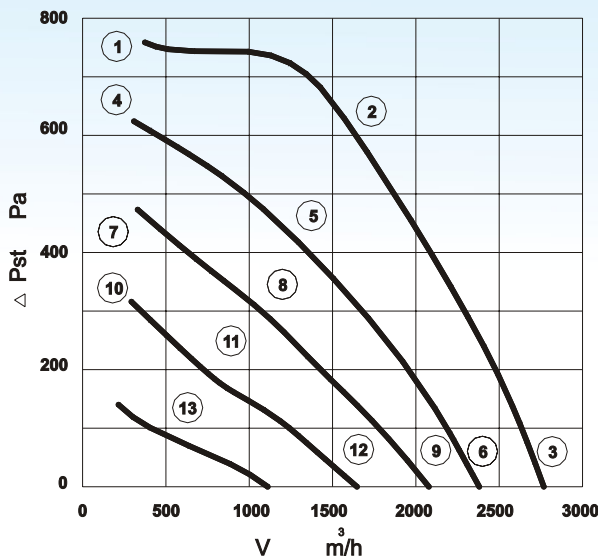
V_{max} 1280 m³/h

	U	I	N	n
	V	A	W	min ⁻¹
①	400	0,29	145	2790
②	400	0,34	190	2700
③	400	0,32	170	2740
④	230	0,29	115	2380
⑤	230	0,36	140	2160
⑥	230	0,33	130	2270
⑦	180	0,3	92	2060
⑧	180	0,36	105	1750
⑨	180	0,34	100	1870
⑩	140	0,29	69	1600
⑪	140	0,32	75	1320
⑫	140	0,31	72	1450
⑬	90	0,24	35	760



WDV 28 - 2T
 400V ±10% 50 Hz

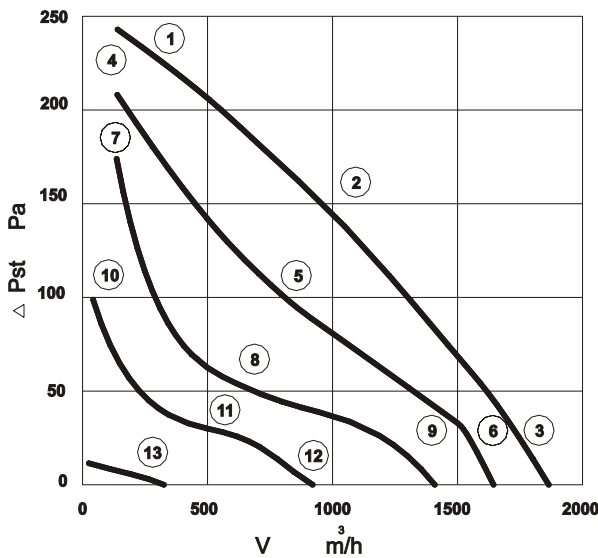
N	0,57	kW
I	1,05	A
n	2750	min ⁻¹
la	4,5	A
tr	50	°C
Vmax	2760	m ³ /h



	U	I	N	n
	V	A	W	min ⁻¹
①	400	0,84	410	2840
②	400	1,05	570	2750
③	400	0,94	490	2810
④	230	0,89	320	2530
⑤	230	1,2	440	2280
⑥	230	1,05	390	2410
⑦	180	0,96	270	2230
⑧	180	1,2	340	1910
⑨	180	1,1	310	2080
⑩	140	0,96	210	1860
⑪	140	1,1	240	1530
⑫	140	0,89	190	1850
⑬	90	0,84	115	1040

WDV 31 - 4J
 230V ±10% 50 Hz

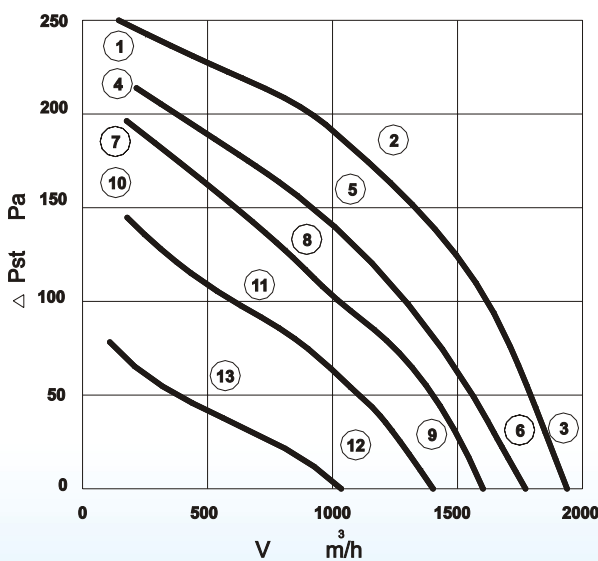
N	0,17	kW
I	0,9	A
n	1300	min ⁻¹
la	1,35	A
tr	50	°C
Vmax	1840	m ³ /h



	U	I	N	n
	V	A	W	min ⁻¹
①	230	0,80	140	1400
②	230	0,90	170	1300
③	230	0,84	150	1370
④	160	0,66	90	1310
⑤	160	0,84	120	1090
⑥	160	0,73	100	1260
⑦	130	0,63	75	1180
⑧	130	0,80	90	750
⑨	130	0,72	80	1010
⑩	105	0,63	56	890
⑪	105	0,80	90	540
⑫	105	0,66	58	680
⑬	60	0,40	20	230

WDV 31 - 4T
 400V ±10% 50 Hz

N	0,15	kW
I	0,36	A
n	1400	min ⁻¹
la	1,6	A
tr	70	°C
Vmax	1880	m ³ /h



	U	I	N	n
	V	A	W	min ⁻¹
①	400	0,84	410	2840
②	400	1,05	570	2750
③	400	0,94	490	2810
④	230	0,89	320	2530
⑤	230	1,2	440	2280
⑥	230	1,05	390	2410
⑦	180	0,96	270	2230
⑧	180	1,2	340	1910
⑨	180	1,1	310	2080
⑩	140	0,96	210	1860
⑪	140	1,1	240	1530
⑫	140	0,89	190	1850
⑬	90	0,84	115	1040

WDV 35 - 4J

230V ±10% 50 Hz

N 0,31 kW

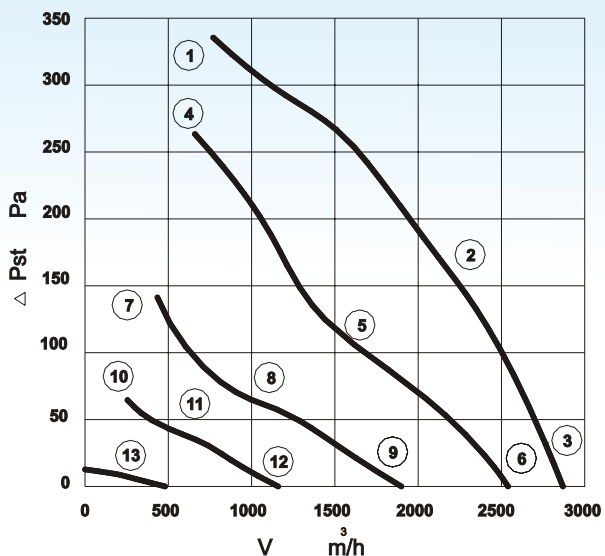
I 1,35 A

n 1370 min⁻¹

I_a 3,7 A

t_r 65 °C

V_{max} 2850 m³/h



	U	I	N	n
	V	A	W	min ⁻¹
①	230	1,2	250	1400
②	230	1,35	310	1370
③	230	1,2	250	1400
④	160	1,4	210	1230
⑤	160	1,75	250	1050
⑥	160	1,3	200	1270
⑦	130	1,55	175	900
⑧	130	1,65	185	730
⑨	130	1,5	170	980
⑩	105	1,35	125	620
⑪	105	1,4	125	520
⑫	105	1,35	120	670
⑬	60	0,82	155	240

WDV 35 - T

400V ±10% ▲/Y 50 Hz

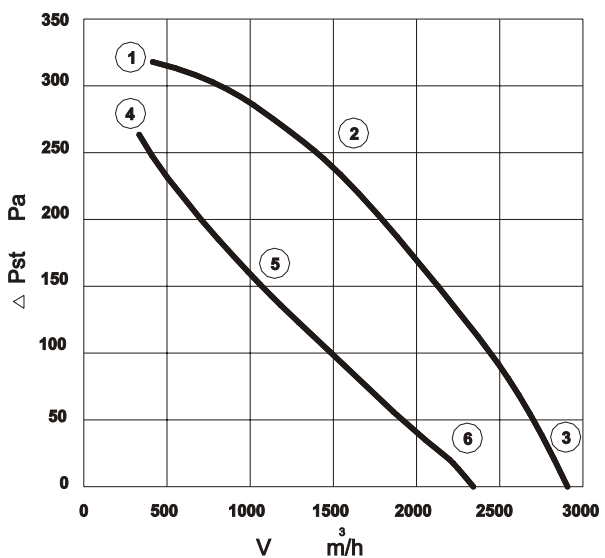
N 0,27/18 kW

I 0,47/0,28 A

n 1310/1010 min⁻¹

I_a 1,45/0,84 A

t 60 °C



	U	I	N	n
	V	A	W	min ⁻¹
①	400	0,41	210	1360
②	▲	0,47	270	1310
③		0,43	230	1350
④	400	0,19	120	1250
⑤	Y	0,28	180	1010
⑥		0,24	155	1130

WDV 40 - 4J

230V ±10% 50 Hz

N 0,52 kW

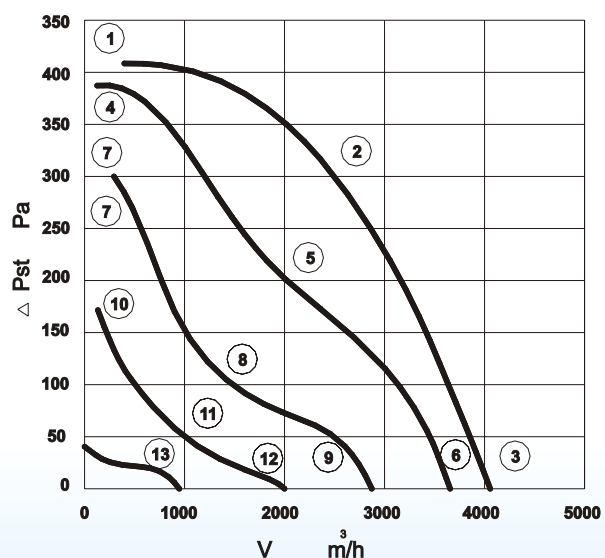
I 2,2 A

n 1360 min⁻¹

I_a 5 A

t_r 40 °C

V_{max} 4100 m³/h

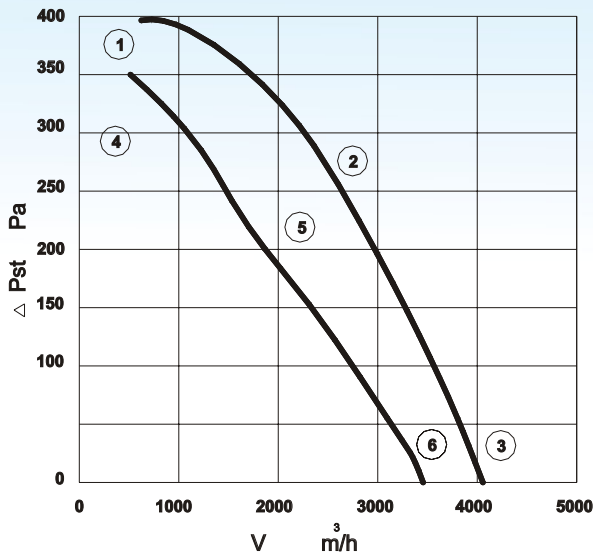


	U	I	N	n
	V	A	W	min ⁻¹
①	230	1,8	390	1410
②	230	2,2	520	1360
③	230	2,0	440	1390
④	160	1,65	280	1370
⑤	160	2,5	390	1120
⑥	160	2,0	330	1280
⑦	130	1,7	230	1240
⑧	130	2,3	270	800
⑨	130	2,2	260	990
⑩	105	1,85	170	930
⑪	105	1,9	175	580
⑫	105	1,8	175	710
⑬	60	1,1	55	300

WDV 40 - T

400V ±10% ▲/Y 50 Hz

N	0,46/0,31	kW
I	0,85/0,49	A
n	1340/1060	min ⁻¹
I _a	2,9/0,97	A
tr	40	°C
V _{max}	4100	m ³ /h

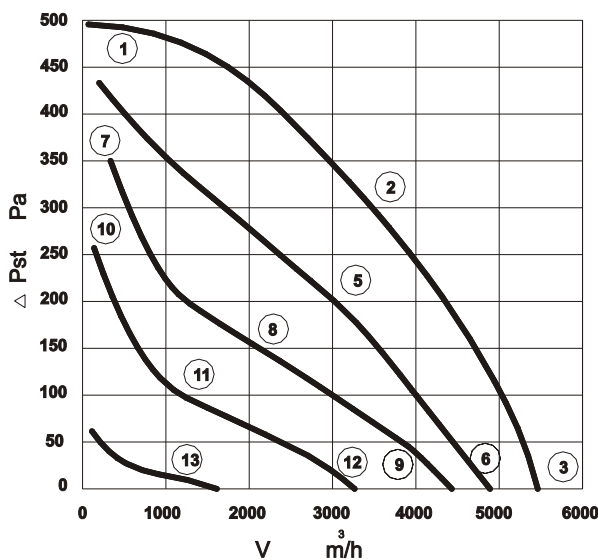


	U	I	N	n
	V	A	W	min ⁻¹
①	400	0,73	310	1370
②	▲	0,85	460	1340
③		0,76	380	1380
④	400	0,33	210	1270
⑤	Y	0,49	310	1060
⑥		0,39	250	1190

WDV 45 - 4J

230V ±10% 50 Hz

N	0,74	kW
I	3,2	A
n	1280	min ⁻¹
I _a	7,0	A
tr	60	°C
V _{max}	5400	m ³ /h

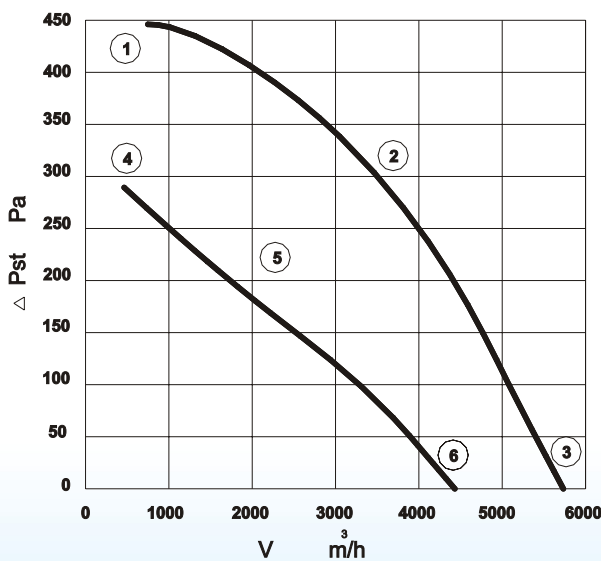


	U	I	N	n
	V	A	W	min ⁻¹
①	230	2,2	490	1390
②	230	3,2	740	1280
③	230	2,6	570	1360
④	160	2,2	370	1300
⑤	160	3,3	550	1080
⑥	160	2,6	440	1240
⑦	130	2,3	310	1190
⑧	130	3,2	430	860
⑨	130	2,7	370	1090
⑩	105	2,3	250	1000
⑪	105	2,8	310	660
⑫	105	2,7	290	850
⑬	60	1,85	110	320

WDV 45 - T

400V ±10% ▲/Y 50 Hz

N	0,69/0,36	kW
I	1,3/0,66	A
n	1230/870	min ⁻¹
I _a	3,4/1,95	A
tr	40	°C
V _{max}	5600	m ³ /h

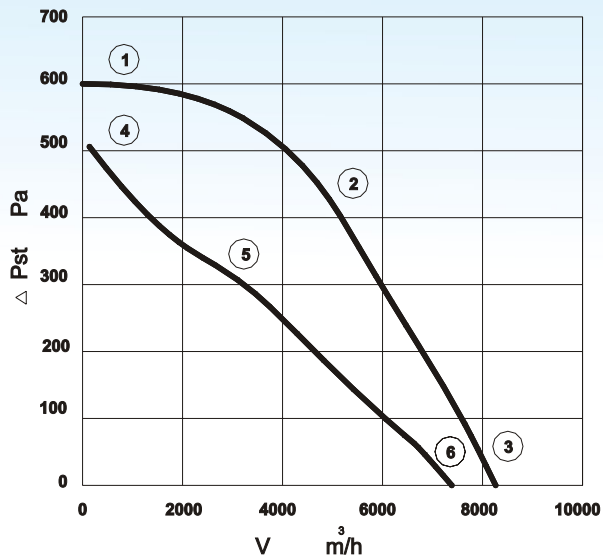


	U	I	N	n
	V	A	W	min ⁻¹
①	400	1,05	530	1310
②	▲	1,3	690	1230
③		1,05	560	1310
④	400	0,58	320	1050
⑤	Y	0,66	360	870
⑥		0,61	330	1020

WDV 50 - T

400V ±10% ▲/Υ 50 Hz

N	1,2/0,78	kW
I	2,2/1,35	A
n	1320/1020	min ⁻¹
la	8,6/2,9	A
tr	45	°C
Vmax	8200	m ³ /h

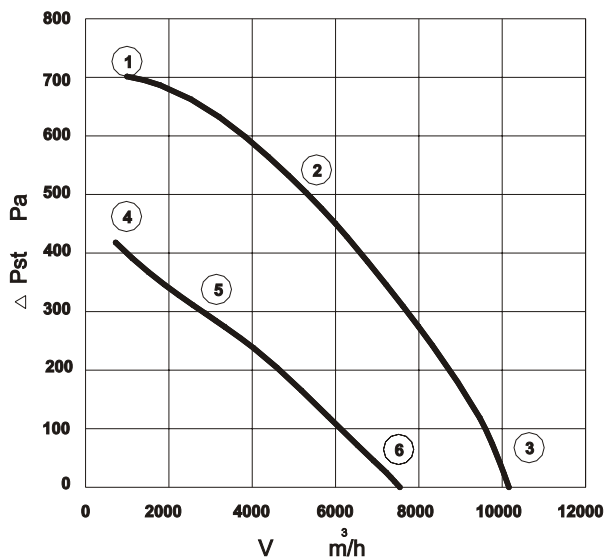


	U	I	N	n
	V	A	W	min ⁻¹
①	400	1,5	600	1410
②	▲	2,2	1200	1320
③		1,7	790	1390
④	400	0,84	490	1290
⑤	Υ	1,35	780	1020
⑥		1,0	600	1200

WDV 56 - T

400V ±10% ▲/Υ 50 Hz

N	1,8/0,96	kW
I	3,4/1,8	A
n	1230/860	min ⁻¹
la	10/3,3	A
tr	40	°C
Vmax	10200	m ³ /h

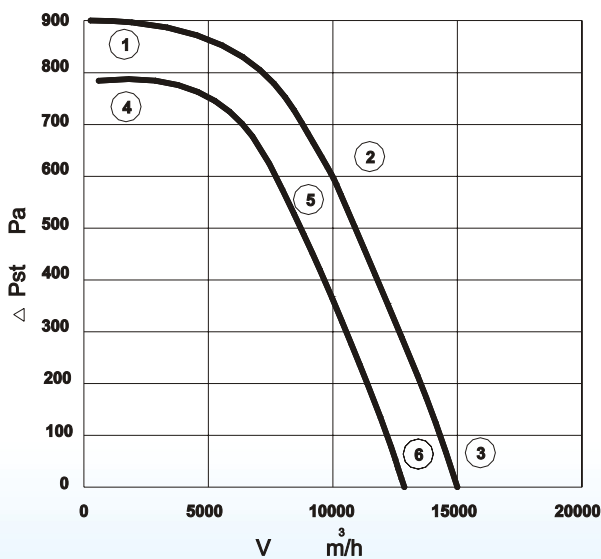


	U	I	N	n
	V	A	W	min ⁻¹
①	400	2,4	1150	1350
②	▲	3,4	1800	1230
③		3,0	1500	1300
④	400	1,54	770	1060
⑤	Υ	1,8	960	860
⑥		1,65	880	950

WDV 63 - T

400V ±10% ▲/Υ 50 Hz

N	3,9/2,7	kW
I	6,8/4,7	A
n	1340/1060	min ⁻¹
la	27/9,1	A
tr	40	°C
Vmax	15200	m ³ /h



	U	I	N	n
	V	A	W	min ⁻¹
①	400	4,6	2400	1330
②	▲	6,8	3900	1340
③		5,9	3200	1360
④	400	3,3	1950	1240
⑤	Υ	4,7	2700	1060
⑥		4,2	2400	1130